

1.1886.1 KINDERHUIS

- renovatie -

Adres: Van Speykstraat 149

Wijk: Oude Westen (postcode 3014)

Bouwjaar: 2005

Typologie en aantal: x kamers in groepswooning / kindertehuis

Architect: Het CONSORT, arch. H. Lucas

Opdrachtgever: Stichting Lindenhof

Aannemer: Heyma Dura Vermeer



Ontsluiting: Er is gebruik gemaakt van een voorhuis en achterhuis principe. Dit principe is ingegeven door het behoud van de gevel van het woonhuis en de verschillende verdiepingshoogtes. Door gebruik te maken van een ingenieus ontsluitingsprincipe van hoofdtrap en binnentrap ontstond de mogelijkheid alle woongroepen met hun woon/ leefruimte aan de hoge voorzijde te plaatsen en de slaapvertrekken aan de lagere achterzijde.

Stedenbouwkundige context: Het gebouw heeft al heel lang een plein aan de voorzijde wat zorgt voor een voornaam voorkomen. Bovendien geeft het plein de kinderen de mogelijkheid veilig te kunnen spelen.

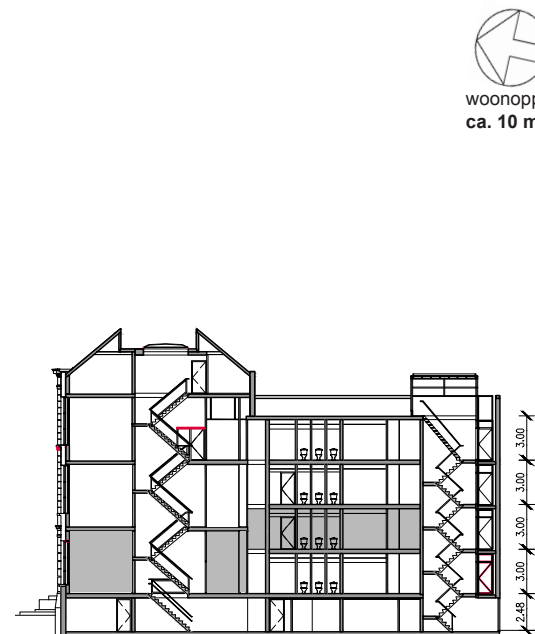
Voorzieningen: Het gebouw is volledig gesloopt. Ook de monumentale voorgevel is volledig nieuw opgebouwd. Alle voorzieningen van de gebruikersruimten zijn volgens de comfort standaarden anno 2005 aanwezig. Op de kinderspeelplaats zijn speeltoestellen geplaatst.

Aantal kamers: Er zijn 9 kinderslaapkamers van circa 10 m². De groepsleiders verblijven in eigen slaapkamers in de leefgroep. Verder zijn er aparte huiswerkruimtes, een keuken, zit- en eetkamer en spreekruimten voor alle vier de leefgroepen.

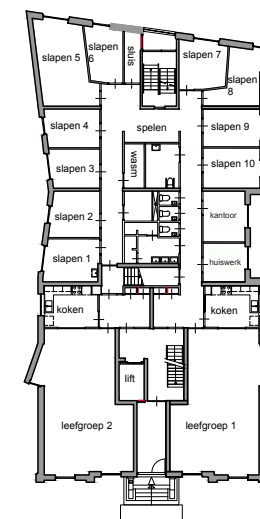
Constructie: Prefab betonskelet met betonnen wanden en vloeren. Buitengevel van metselwerk met erkerkozijnen.

Renovatie/nieuwbouw: De combinatie van oud en nieuw vergt van de ontwerper niet alleen architectonisch inzicht, maar ook een goede programmatische en bouwtechnische visie. Aangezien het nieuwe Kinderhuis de crisisopvang in een viertal leefgroepen organiseert, is in de plattegrond gezorgd voor een thematische splitsing. Het beleid is er op gericht zoveel mogelijk een gezinssituatie te creëren. In het voorhuis heeft elke leefgroep een eigen voordeur en woonruimte. In het achterhuis is de ruimte ingedeeld voor slapen, spelen, studeren, sanitair en overige functies.

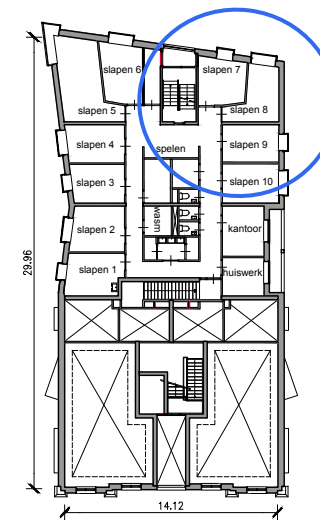
[het CONSORT 06/2011]



langsdrsn 1:500



begane grond 1:500



verdieping 1:500

Rotterdam-Woont.nl